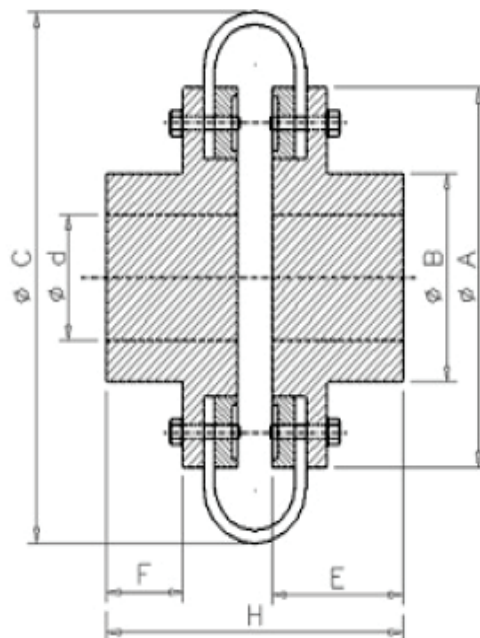


GC

Dimensões e Dados Técnicos



| Modelo | A | B | C | Furo «d» | E | F | H | Peso (kg) |
|----------|-----|-----|-----|----------|-----|----|-----|-----------|
| GC - 80 | 80 | 48 | 130 | 28 | 38 | 15 | 96 | 2,15 |
| GC - 100 | 100 | 58 | 150 | 38 | 44 | 18 | 105 | 3,60 |
| GC - 130 | 130 | 80 | 184 | 42 | 47 | 18 | 120 | 7,10 |
| GC - 150 | 150 | 92 | 220 | 48 | 52 | 20 | 130 | 9,85 |
| GC - 175 | 175 | 100 | 240 | 56 | 60 | 25 | 150 | 14,95 |
| GC - 200 | 200 | 130 | 310 | 65 | 80 | 35 | 190 | 27,00 |
| GC - 250 | 250 | 145 | 360 | 75 | 100 | 50 | 240 | 44,00 |
| GC - 300 | 300 | 165 | 420 | 85 | 115 | 70 | 260 | 64,00 |

Onde não indicado, considerar unidades em mm.

Material:

- *Cubos em aço ferro fundido
- *Elementos em forreia plana
- *Fixação por parafusos sextavados

Características

- flexibilidade em todas as direções
- grande capacidade de Absorver
- vibrações e choques
- suporta grandes desalinhamentos
- construção simples e robusta
- montagem vertical ou horizontal
- facilidade de montagem e manutenção
- isento de lubrificação

Obs.: Informações sujeitas a alterações sem aviso prévio.