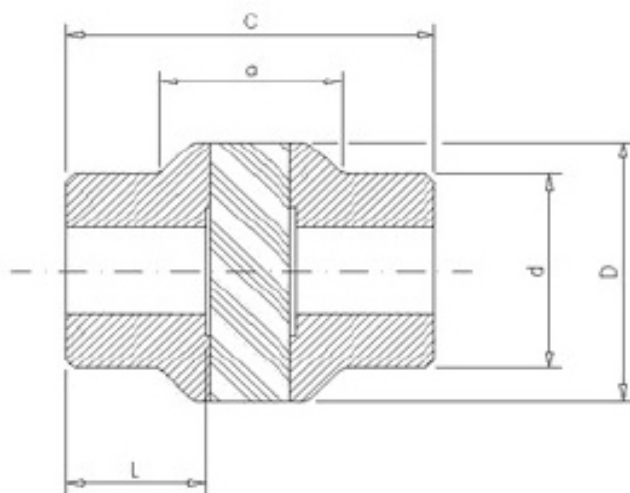


## GE

Dimensões e Dados Técnicos



Modelo	D	d	Furo Max.	C	L	Mt (mkgf)	Rpm Max.	GD <sup>2</sup> (mkgf <sup>2</sup> )	Peso Kg
GE-04	30	30	16	42	15	-	15.000	-	0.1
GE-09	41	41	24	45	17	-	15.000	-	0.15
GE-10	48	36	20	65.4	24,5	0.8	10.000	.0006	0.50
GE-12	60	45	25	83	31,5	1.5	8.000	.0017	1.00
GE-16	75	56	32	104	40	3.0	7.000	.0051	2.10
GE-20	95	70	40	120	45	6.0	5.500	.0135	3.80
GE-20L	95	70	40	142	56	6.0	5.500	.0135	4.4
GE-25	116	85	50	148	55	12.0	4.500	.0380	7.00
GE-25L	116	85	50	180	71	12.00	4.500	.0380	8.3

Onde não indicado, considerar unidades em mm.

### Observações

- \* Furo - Diâmetro máximo permitido
- \* GE-04 e GE-09 exclusivamente em alumínio

Obs.: Informações sujeitas a alterações sem aviso prévio.