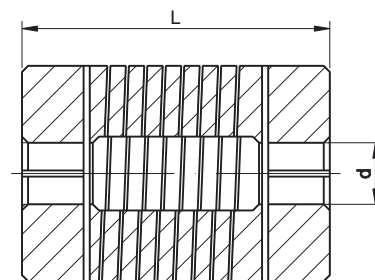
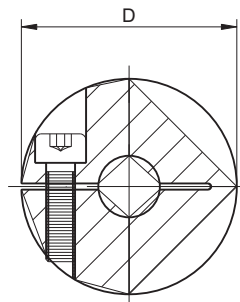
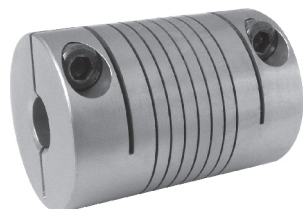


M

Dimensões e Dados Técnicos



M-Torq	Torque Nominal Nm	Furação d mm	Dimensões		Desalinhamento			Parafuso de fixação
			D mm	L mm	Angular	Axial mm	Paralelo mm	
M-15x20	1,7	4	14	20	3°	0.127	0.203	M-2
	1,36	5						
	1,16	6						
M-20x28	2,94	5	20	28	3°	0.127	0.203	M-3
	2,94	6						
	2,71	7						
	2,26	8						
M-25X32	4,07	6	25	32	3°	0.254	0.381	M-3
	4,07	7						
	3,73	8						
	3,39	9						
	3,19	10						
	3	11						
	2,9	12						
M-32X40	7,23	8	32	40	3°	0.381	0.381	M-4
	6,78	9						
	6,78	10						
	5,88	11						
	5,88	12						
	5,21	13						
	5,05	14						
	4,8	15						
M-35X50	13,56	10	35	50	3°	0.381	0.762	M-5
	12,43	11						
	12,43	12						
	12,43	14						
	10,73	15						
	10,73	16						
	9,04	19						

Material:

Acoplamento em duralumínio leve de alta resistência

Onde não indicado, considerar unidades em mm.

Obs.: Informações sujeitas a alterações sem aviso prévio.