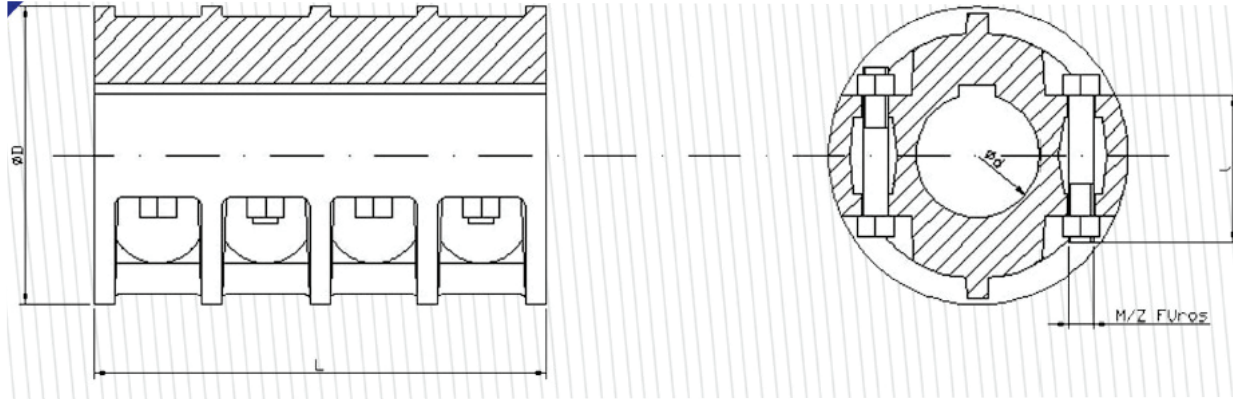


## RÍGIDO DIN 115

Dimensões e Dados Técnicos



Tamanho	Torque (Nm) Máximo	Rotação Máxima (RPM)	d U7 (mm)	D (mm)	L (mm)	Mx1 (mm)	Peso (kg)	Peso (kg)
25	40	1500	25	90	120	8 x 50	8	3,5
30	57	1500	30	90	120	8 x 50	8	3,5
35	79	1420	35	110	160	12 x 60	8	6
40	100	1420	40	110	160	12 x 60	8	6
45	123	1300	45	130	190	12 x 70	8	10
50	148	1300	50	130	190	12 x 70	8	10
55	491	1250	55	145	220	12 x 70	8	15
60	835	1250	60	145	220	12 x 70	8	15
70	1670	1160	70	165	250	14 x 80	8	20
80	2455	1100	80	185	280	14 x 90	8	30
90	3732	1100	90	210	310	14 x 100	8	43
100	5303	1000	100	240	350	16 x 100	8	64
110	7365	1000	110	260	390	16 x 120	8	86
120	10805	920	120	280	420	20 x 130	8	116
140	14730	875	140	320	490	20 x 140	10	160
160	22590	800	160	375	560	24 x 150	12	254
180	31430	710	180	420	630	24 x 150	12	320
200	39300	690	200	500	700	27 x 150	12	550

Onde não indicado, considerar unidades em mm.

**Material:**

- \* Cubos em aço ferro fundido cinzento (Gg25)
- \* Parafusos de aço classe 8.8
- \* Favor especificar caso a tolerância do furo não seja U7

Obs.: Informações sujeitas a alterações sem aviso prévio.