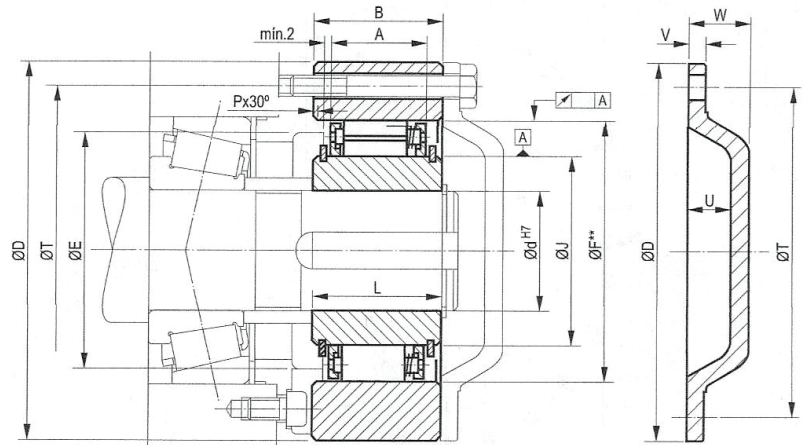


## ACRX

Contra-recuos para altos momentos de torção e altas rotações com corpos de bloqueio com basculamento centrífugo X

Tolerância p/ Ø F**	Tipo
0 para + 0,02 mm	DX
0 para + 0,05 mm	SX
0 para + 0,05 mm	UX



Z = número de furos de fixação para parafusos G na circunferência T

Tipo Tamanho	Furo d padrão mm							A	B	D	E	F	G	J	L	P	T	U	V	W	Z
	máx. mm	mm	mm	mm	mm	mm	mm	mm	mm	mm	mm	mm	mm	mm	mm	mm	mm	mm	mm	mm	mm
▪ CRX 31 - 17DX	* 20	-	-	-	-	-	* 20	17	25	85	41	55	M6	31	24	1	70	15	6	21	6
▪ CRX 38 - 17DX	* 25	-	-	-	-	-	* 25	17	25	90	48	62	M6	38	24	1	75	15	6	21	6
▪ CRX 46 - 25DX	25	-	-	-	-	-	30	25	35	95	56	70	M6	46	35	1	82	15	6	21	6
▪ CRX 51 - 25DX	25	• 30	35	-	-	-	36	25	35	105	62	75	M6	51	35	1	90	15	6	21	6
▪ CRX 56 - 25DX	35	-	-	-	-	-	40	25	35	110	66	80	M6	56	35	1	96	15	6	21	8
▪ CRX 61 - 19DX	30	35	40	-	-	-	45	19	27	120	74	85	M8	61	25	1	105	15	6	21	6
▪ CRX 66 - 25DX	• 35	• 40	• 45	-	-	-	48	25	35	132	78	90	M8	66	35	1	115	15	8	23	8
▪ CRX 76 - 25DX	45	55	-	-	-	-	55	25	35	140	90	100	M8	76	35	1	125	15	8	23	8
▪ CRX 86 - 25DX	• 40	45	• 50	60	65	-	70	25	40	150	100	110	M8	66	40	1	132	15	8	23	8
▪ CRX 101 - 25DX	55	70	-	-	-	-	75	25	50	175	116	125	M10	101	50	1	155	20	8	28	8
▪ CRX 85 - 40SX	45	50	• 60	65	-	-	65	40	50	175	100	125	M10	85	60	1	155	20	8	28	8
▪ CRX 100 - 40SX	45	50	55	60	70	70	75	40	50	190	116	140	M10	100	60	1,5	165	25	10	35	12
▪ CRX 120 - 50SX	60	• 65	70	70	80	95	95	50	60	210	140	160	M10	120	70	1,5	185	25	10	35	12
▪ CRX 140 - 50SX	65	90	• 5	• 0	• 110	-	110	50	70	245	162	180	M12	140	70	2	218	25	12	35	12
▪ CRX 170 - 63SX	70	85	100	120	-	-	130	63	80	290	193	210	M16	170	60	2	258	28	12	38	12
▪ CRX 200 - 63SX	• 130	-	100	-	-	-	155	63	80	310	225	240	M16	200	80	2	278	32	12	42	12
▪ CRX 240 - 63UX	-	-	-	-	-	-	185	63	80	400	280	310	M20	240	90	2	360	48	12	60	12
▪ CRX 240 - 96UX	-	-	-	-	-	-	185	96	125	420	280	310	M24	240	120	2	370	48	15	60	16
▪ CRX 260 - 63UX	-	-	-	-	-	-	205	63	80	430	300	330	M20	260	105	2	380	48	18	60	16
▪ CRX 290 - 70UX	-	-	-	-	-	-	230	70	80	460	330	360	M20	290	105	2	410	48	18	60	16
▪ CRX 290 - 96UX	-	-	-	-	-	-	230	96	110	460	330	360	M20	290	120	2	410	48	18	60	16
▪ CRX 310 - 70UX	-	-	-	-	-	-	240	70	125	497	360	380	M20	310	110	3	450	48	18	60	24
▪ CRX 310 - 96UX	-	-	-	-	-	-	240	96	125	497	360	380	M20	310	120	3	450	48	18	60	24
▪ CRX 320 - 70UX	-	-	-	-	-	-	250	70	80	490	360	390	M24	320	105	3	440	55	20	68	16
▪ CRX 360 - 100UX	-	-	-	-	-	-	280	100	120	540	400	430	M24	360	125	3	500	55	20	68	24
▪ CRX 410 - 100UX	-	-	-	-	-	-	320	100	120	630	460	480	M24	410	125	3	560	55	20	68	24
▪ CRX 2410 - 100UX	-	-	-	-	-	-	320	200	220	630	460	480	M30	410	220	3	560	55	20	68	24

Rasgos de chaveta conforme DIN 6885/1. Os furos assinalados com (\*) tem rasgos de chaveta conforme DIN 6885/3. Tolerância da largura dos rasgos de chaveta conforme IT 10. Os tamanhos e furos assinalados com (\*) são preferenciais no programa de fornecimento Acoplast do Brasil.

### Escopo de fornecimento

A tampa mostrada na figura acima é fornecida opcionalmente quando solicitada. Favor indicar em separado no pedido.

### Cuidados na instalação

O contra-recuo não é provido de mancais internos. Assim, o anel externo deve ser montado concêntrico ao interno. Observe os limites de batimento radial informados na página anterior. A tolerância do eixo deve ser ISO h6, j6 ou k6.