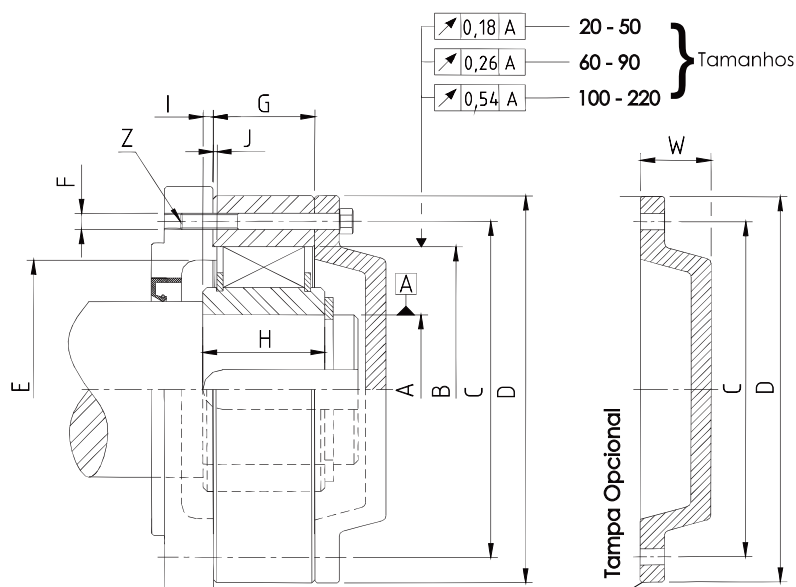


ACRSBI

Dimensões e Dados Técnicos

Projetados para trabalhar em eixos de alta velocidade, os Contra Recuos da Linha ACRSBI possuem núcleo de bloqueio flutuante, o que os torna aptos ao trabalho isento de lubrificação. Sua característica construtiva solicita à montagem concêntrica ente anel externo (Capa) e anel interno (Cubo). A concentricidade do sistema garante o pleno funcionamento e a vida útil do produto.



Tipo Tamanho	Batimento Radial Torque [N.m]		RPM		Ø Interno A ⁴⁷			B ^{H7}	C	D	E	F	G	H	I	J	Z	W
	$\nabla 0,1 A$	$\nabla 0,2 A$	min.	máx.	min.	padrão	máx.	[mm]	[mm]	[mm]	[mm]		[mm]	[mm]	[mm]	[mm]	[mm]	[mm]
▪ ACRSBI 20	120	110	800	12.000	15	20	20	66	78	90	52	M6	35	35	0	3	6	16
▪ ACRSBI 25	180	160	750	12.000	20	25	25	70	82	95	56	M6	35	35	0	3	6	16
▪ ACRSBI 30	250	220	700	10.000	25	30	30	75	87	100	62	M6	35	35	0	3	6	16
▪ ACRSBI 35	300	260	625	9.000	30	35	35	80	96	110	66	M6	35	35	0	3	8	16
▪ ACRSBI 40	450	400	575	7.000	35	40	40	90	108	125	76	M8	35	35	0	3	8	21
▪ ACRSBI 45	500	450	550	6.500	35	45	45	95	112	130	82	M8	35	35	0	3	8	21
▪ ACRSBI 50/40	800	630	500	6.000	40	40	50	110	132	150	100	M8	40	40	0	4	8	21
▪ ACRSBI 60/50	1.100	960	450	6.000	45	50	60	125	155	175	110	M10	50	60	5	4	8	35
▪ ACRSBI 70/55	1.600	1.500	450	4.500	50	55	70	140	165	190	120	M10	50	60	5	4	12	35
▪ ACRSBI 80/60	2.500	2.300	400	4.000	50	60	80	160	185	210	140	M10	60	70	5	4	12	35
▪ ACRSBI 90/65	3.300	3.000	400	3.200	55	65	90	180	206	230	162	M12	70	80	5	4	12	35
▪ ACRSBI 100/80	5.800	4.800	350	3.000	70	80	100	210	240	270	193	M16	80	90	5	4	12	37
▪ ACRSBI 130/100	8.500	7.550	350	2.100	90	100	130	240	278	310	225	M16	80	90	5	5	12	37
▪ ACRSBI 150/120	16.000	15.750	300	1.500	110	120	150	31	360	400	295	M20	80	90	5	5	12	44
▪ ACRSBI 190/140	20.000	19.300	275	1.450	120	140	190	330	380	420	300	M20	80	105	12,5	5	12	59,5
▪ ACRSBI 220/150	27.000	25.600	250	1.150	130	150	220	360	410	460	330	M20	80	105	12,5	5	16	59,5

*Rotação mínima para que não haja atrito no núcleo de bloqueio
Chaveta Norma DIN 6885/1- 6885/3

Tipo
Rolo Rampa/Contra Recuo

Lubrificantes
Isento

Como encomendar
Modelo → Tamanho → Ø Furo
ACRSBI 30 28