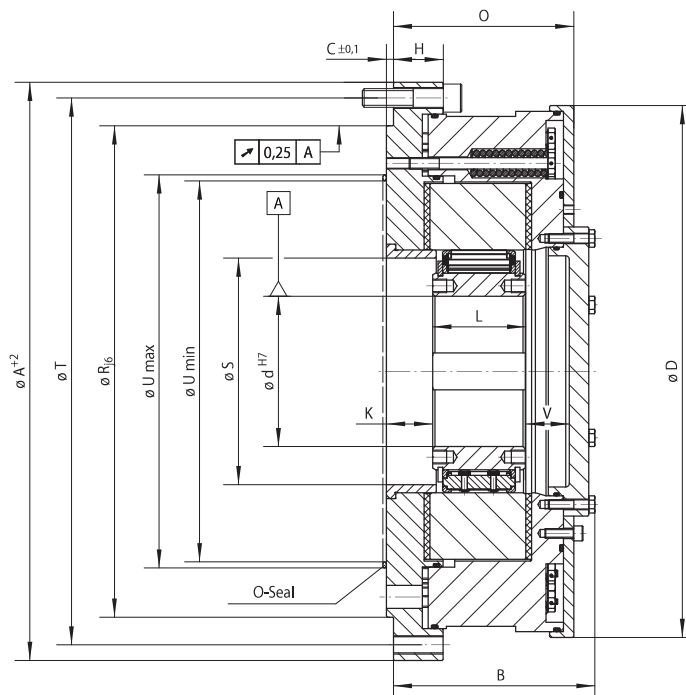


ACFXRV

Dimensões e Dados Técnicos

Contra Recuo ACFXRV por aparafusar à face da carcaça de redutores e com limitação de torque.



Tamanho	Tipo	Torque de deslizamento [N.m]	Rotação Mínima (rpm)	Rotação Máxima (rpm)	Furo [mm]		A [mm]	B [mm]	C [mm]	D [mm]	G**	H [mm]	K [mm]	L [mm]	O [mm]	R [mm]	S [mm]	T [mm]	U***		V [kg]	Z**	Peso [kg]
					nom.	máx.													min.	máx.			
▪ ACFXRV 85 - 40	MX	1.400	430	6.000	60	65	330	143	6	295	M 12	37	29	60	127	280	110	308	165	215	43	6	57
▪ ACFXRV 100 - 50	MX	2.300	400	4.500	70	80*	350	150	6	311	M 12	39	31	70	134	300	125	328	180	240	38	6	65
▪ ACFXRV 120 - 50	MX	3.400	320	4.000	80	95	400	150	6	360	M 16	36	31	70	134	340	145	373	200	260	38	6	86
▪ ACFXRV 140 - 50	MX	4.500	320	3.000	90	110	430	160	6	386	M 16	36	31	70	134	375	165	403	220	280	50	6	102
▪ ACFXRV 170 - 63	MX	9.000	250	2.700	100	130	500	175	6	460	M 16	43	40	80	156	425	196	473	250	340	38	6	163
▪ ACFXRV 200 - 63	MX	12.500	240	2.100	110	155	555	175	6	516	M 16	49	40	80	156	495	226	528	275	390	38	6	205
▪ ACFXRV 240 - 63	LX	21.200	220	3.000		185	710	195	8	630	M 20	50	50	90	170	630	290	670	355	455	45	12	347
▪ ACFXRV 260 - 63	LX	30.000	210	2.500		205	750	205	8	670	M 20	50	50	105	183	670	310	710	375	500	40	12	411
▪ ACFXRV 290 - 70	LX	42.500	200	2.500		230	850	218	8	755	M 24	52	50	105	190	730	335	800	405	560	48	12	562
▪ ACFXRV 310 - 96	LX	53.000	195	2.100		240	900	260	10	800	M 24	63	63	120	240	775	355	850	435	600	69	12	792
▪ ACFXRV 360 - 10	LX	75.000	180	1.800		280	975	267	10	870	M 30	63	63	125	243	850	400	925	485	670	71	12	942
▪ ACFXRV 410 - 10	LX	100.000	170	1.500		300	1.060	267	10	950	M 30	63	63	125	243	950	450	1.000	535	750	71	12	1.053

Chaveta de acordo com a DIN 6885, página 1. Tolerância da largura da chaveta JS10. * Chaveta de acordo com a norma DIN 6885, página 3. Tolerância da largura da chaveta S10. ** Z = Número de furos de fixação para parafusos G (DIN EN ISO 4762) no círculo de afinação T. *** Área para a vedação do anel de vedação.

Torques

Os contra recuos ACFXRV são fornecidos com um torque de deslizamento ajustado MR do limitador de torque. O torque de backdriving estático ML da instalação (também no caso de uma sobrecarga não deve em circunstância alguma atingir a soma dos torques de escorregamento MR dos contra recuos fornecidos. Os torques de escorregamento MR especificados na tabela são valores máximos; valores menores podem ser conjunto.

Montagem

Os contra recuos ACFXRV não possuem suporte de rolamento, portanto, deve-se assegurar que o run out (T.I.R.) entre o diâmetro do piloto não exceda o valor de 0,25 mm. A dimensão C aplica-se ao contra recuo. A profundidade de centralização da peça de fixação do cliente deve ser pelo menos C +0,2 mm. A tolerância do diâmetro piloto R da peça de fixação deve ser ISO H7.

Como encomendar

Volante de roda livre FXRV 170-63 MX, tipo com alavanca de elevação X, furo de 130 mm e torque de deslizamento 19 000 Nm:

FXRV 170 - 63 MX, d = 130 mm,
• MR = 19 000 Nm