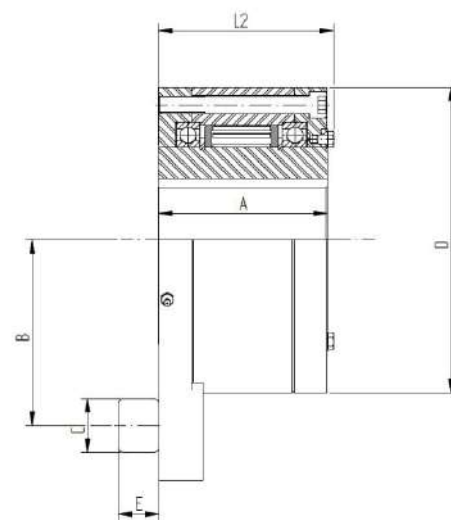
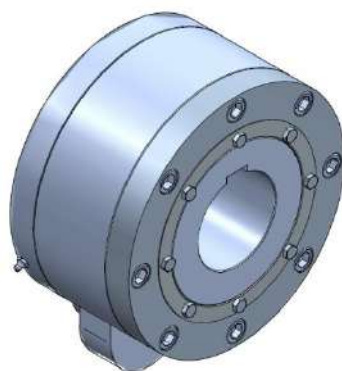


## ACHVS

### Dimensões e Dados Técnicos

São aptos para trabalhar em eixos de alta velocidade, os contra recuos da linha ACHVS possuem núcleo de bloqueio por sprag e tampa com pino de braço de torque que permite a fixação do contra recuo ao redutor ou à máquina acionada, além de dois rolamentos laterais blindados. A tecnologia interior permite que o sistema trabalhe sem lubrificantes, possibilitando apenas cuidados com a limpeza nas manutenções preventivas.



Tipo Tamanho A H7 [mm]	Torque [N.m]		RPM		Ø Interno d H7 [mm]			D mm	A mm	B mm	C mm	E mm	L1 mm	L2 mm	F mm
	nom.	máx.	min.	máx.	mínimo	padrão	máximo								
ACHVS 25	320	544	750	14.300	20	25	25	110	94	60	19	11	114,8	98,6	12,7
ACHVS 30	340	578	700	11.400	25	30	30	108	91	65	19,5	14	114,1	97,3	15
ACHVS 35	550	935	575	7.600	30	35	40	125	112	75	24	14	139,6	118,8	17,6
ACHVS 40	770	1.309	550	6.600	35	40	45	135	119,1	85	27	18	153,8	125,4	22
ACHVS 45	940	1.598	500	6.100	40	45	50	150	132,1	94,5	32	20	166,7	138,4	21,9
ACHVS 55	1.200	2.040	450	6.100	50	55	60	180	130	112	33,5	24	162,9	138,55	25,5
ACHVS 70	4.200	7.140	450	4.500	60	70	70	210	138,8	130	37,5	28	174,8	147,65	24
ACHVS 80	5.300	9.010	400	3.000	70	80	90	245	174,5	150	45	34	222,5	183,5	31,5
ACHVS 95	11.800	20.060	350	2.700	90	95	100	280	202	170	55	38	254,6	213,8	31,4
ACHVS 110	15.500	26.350	350	2.400	100	110	120	320	229,4	200	65	45	292,5	244,1	35
ACHVS 140	27.000	45.900	300	1.300	120	140	150	410	275,2	250	70	55	350,6	294,2	40